

Feuerwehrgebäude Helvesiek – Variante 2

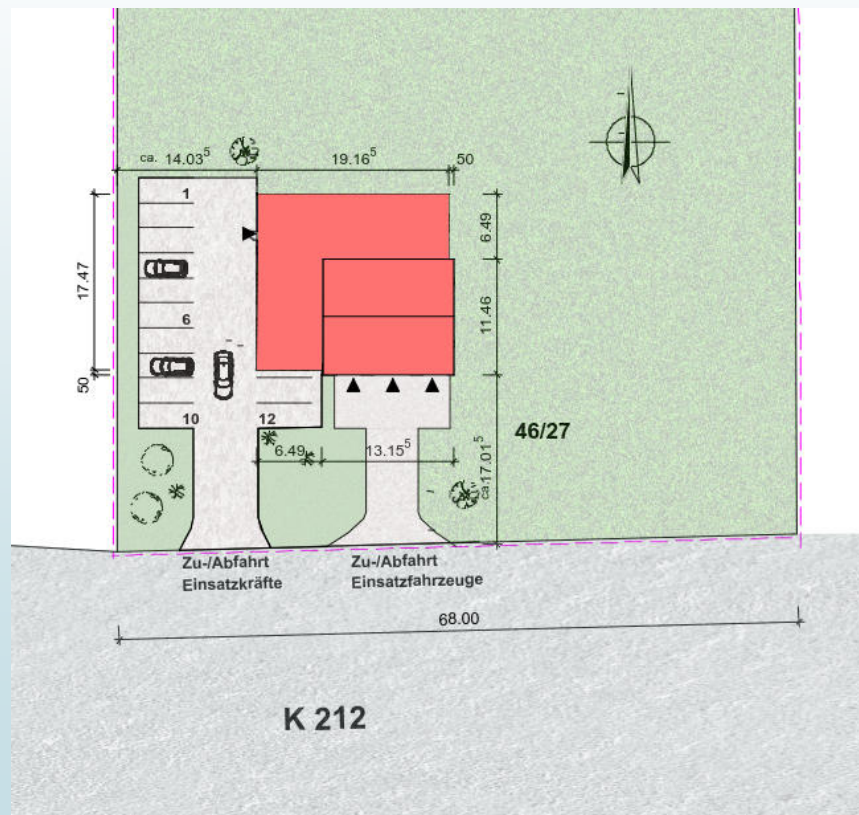
Dipl.-Ing.
Ingo Ruschmeyer
Freudenthalstr. 31
27389 Fintel
Tel. 04265 98 10 08
Fax 04265 98 10 09
info@ruschmeyer.eu



Neubau Feuerwehrgebäude Helvesiek - V2



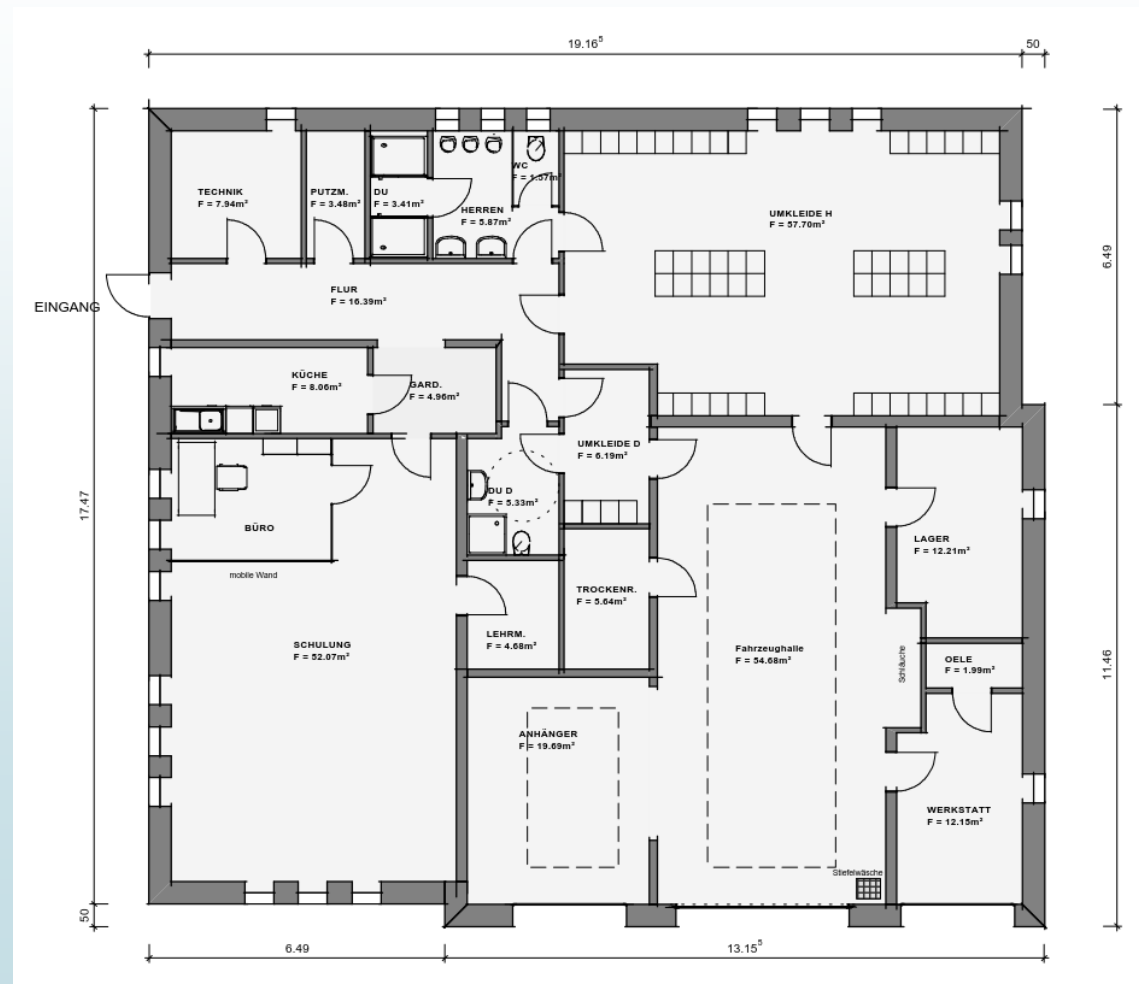
Neubau Feuerwehrgebäude Helvesiek - V2



Neubau Feuerwehrgebäude Helvesiek - V2

Grundriss EG
 293 m²

- 1 Stellplatz Größe 1
- 1 Stellplatz Anhänger
- 46 männliche Einsatzkräfte
- 1 weibliche Einsatzkraft



Neubau Feuerwehrgebäude Helvesiek - V2



Neubau Feuerwehrgebäude Helvesiek - V2



Neubau Feuerwehrgebäude Helvesiek - V2



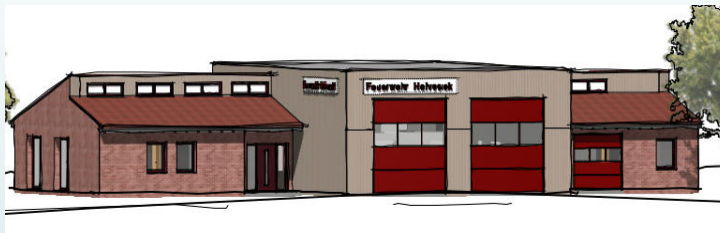
Neubau Feuerwehrgebäude Helvesiek - V2



Neubau Feuerwehrgebäude Helvesiek - V2

Nr.	Kostengruppe	Gesamtbetrag
200	Herrichten und Erschließen	6.000,00
300	Bauwerk- Baukonstruktion	355.000,00
400	Bauwerk- Technische Anlagen	98.000,00
500	Außenanlagen	46.000,00
600	Ausstattung und Kunstwerke	15.000,00
700	Baunebenkosten 16%	72.480,00
	Summe Gesamt	592.480,00

Neubau Feuerwehrgebäude Helvesiek



Variante 1

- Grundriss EG + OG 418 m²
- 2 Stellplätze Größe 1
- Opt. Stellplatz Anhänger
- Baukosten: **695.800,00 €**



Variante 2

- Grundriss Erdgeschoss 293 m²
- 1 Stellplatz Größe 1
- 1 Stellplatz Anhänger
- Baukosten: **592.500,00 €**



Vielen Dank für Ihre
Aufmerksamkeit!

Neubau Feuerwehrgebäude Helvesiek - V2

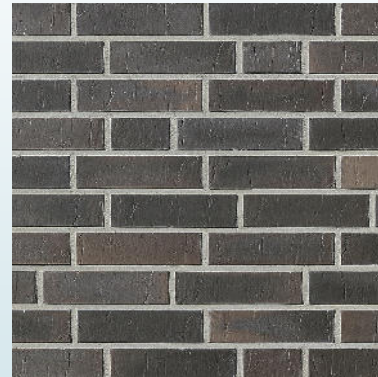
Blechverkleidung



RAL 7005 Mausgrau



z.B ein Klinker von Röben CHELSEA basalt-bunt



Dachziegel Achat 10V

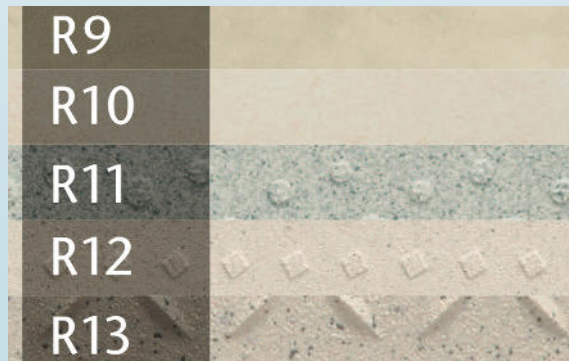


Neubau Feuerwehrgebäude Helvesiek - V2

Epoxidharz-Böden



Fliesen Einstufung der Rutschfestigkeit



Rüttelfußboden:
 Argelith dunkelgrau



Rüttelfußboden:
 Argelith Titangrau

Neubau Feuerwehrgebäude Helvesiek - V2

Kugelgarn ORBITAL 07



Zargen:

Stahlzargen von Westag & Getalit AG

Boden:

Kugelgarn ORBITAL 07